



PEGASUS

FW-S series

正是因为这种形状才能实现
超群的操作性, 精准的缝纫度

精准实现了亲肤的线迹

筒型锁边的专业机种 ——

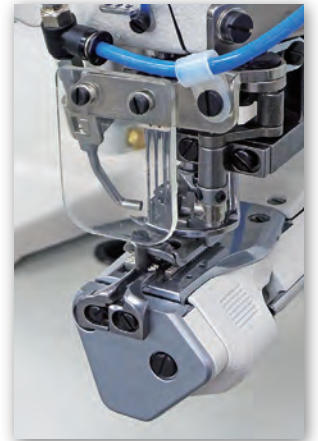
FW-S系列。

细长精致的机座, 更适用于小件衣物的锁边缝制。

超群的操作性得以最大程度的发挥。



操作性超群、
细筒型机座



可通过导向器以及
针位组实现精准的
锁边缝制

FW-S series

锁边缝用细筒型偏平缝绷缝机

FW603S :

锁边缝用细筒型偏平缝绷缝机

FW204S :

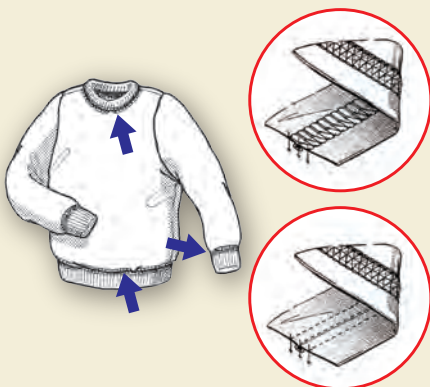
布条缝纫用细筒型偏平缝绷缝机



与缝制品的完美配合 —— 型号规格

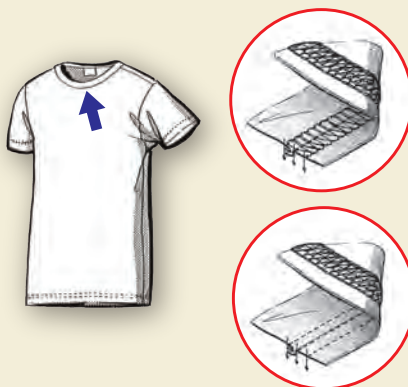
FW603S-F : 全部折倒

适用于运动衫和运动衣裤等中厚料乃至厚料的锁边缝制。可将包缝的线迹折倒后锁边。



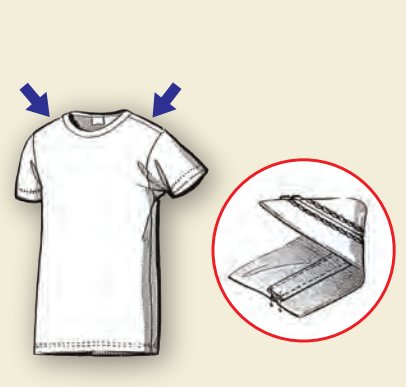
FW603S-G : 半边折倒

适用于T恤和运动衫等薄料乃至中厚料的锁边缝制。可将包缝的线迹折倒, 紧贴面料进行锁边, 更适用于直接接触肌肤的缝制品。



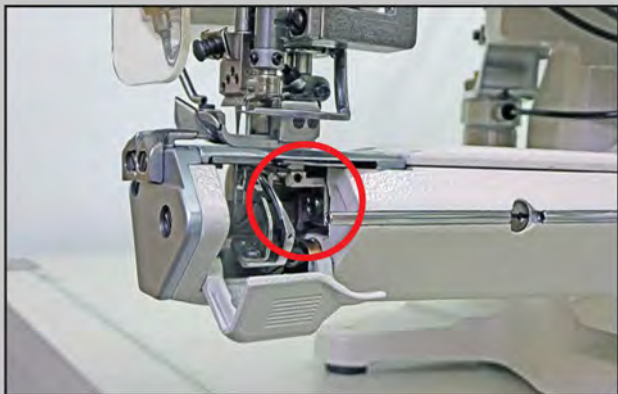
FW204S-A : 布条缝纫用

适用于T恤等缝制品的肩部以及后颈部一周的布条缝制。细筒型机座使操作空间变大, 即使缝制圆形或者筒型, 也能很轻松的转动面料。



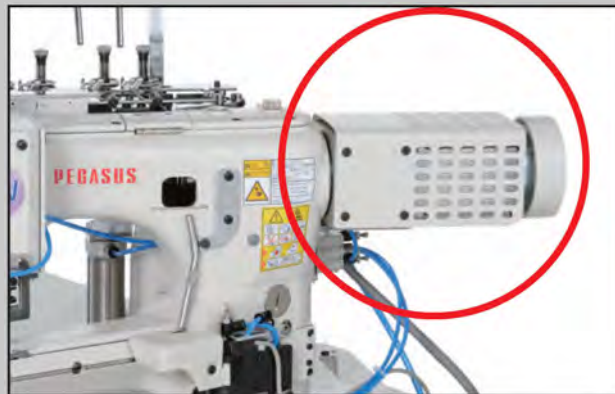
牙台处装有油封

保护重要的缝制品不被机油污染，对提高生产效率做出了极大的贡献。



标准配备有 DDM 伺服马达

配备的直驱马达在启动与停止时反应灵敏，不会让操作工感到压力。又能很快地高速运转，提高了生产效率。而且使缝绉机台下方更加整洁。



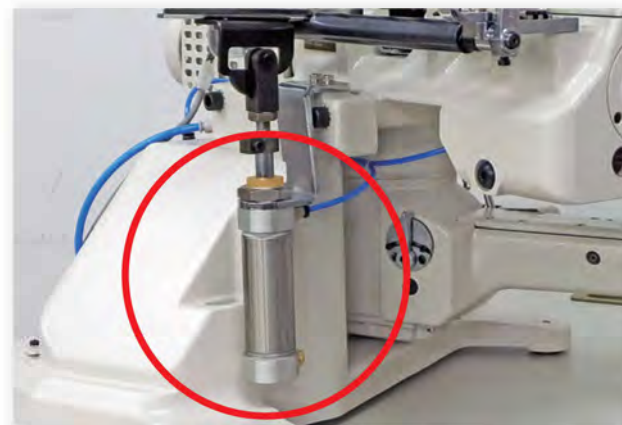
省力装置

UT 剪线装置



通过脚踏板可以轻松控制剪线，从而大幅提高生产效率。（FW204S系列除外）

PL 抬压脚装置



通过脚踏板控制压脚抬起。可以减轻操作工的疲劳，从而提高生产效率。

型号规格表

						选择设备	备考
		(根)	(根)	(mm)	(sti/min)		
锁边缝	FW603S-FB	3	5	5.6	4,500	剪线装置: UT 抬压脚装置: PL	包缝线迹的锁边 (全部折倒)
	FW603S-GB	3	5	5.6	4,500		包缝线迹的锁边 (半边折倒)
布条缝纫用	FW204S-A	2	4	6.4	4,500	抬压脚装置: PL	布条缝纫用 (带滚边器)

株式会社飞马

大阪市福岛区鹭洲5-7-2
电话:81-6-6458-4739/传真:81-6-6454-8785

* 规格及外观如有更改，恕不另行通知。
* 请于使用之前务必阅读操作说明书。
* 照片仅供参考，可能与实际使用条件存在部分差异。一部分选项包含其中。

